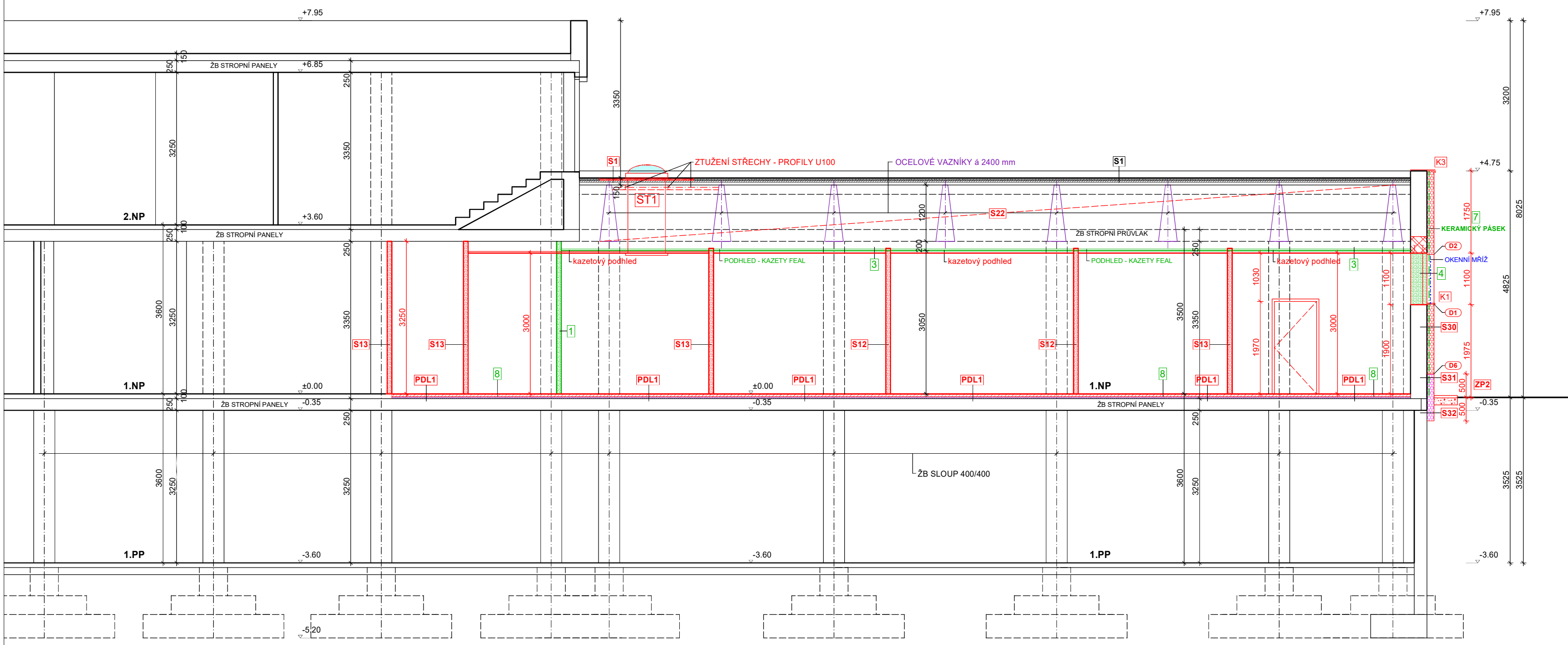
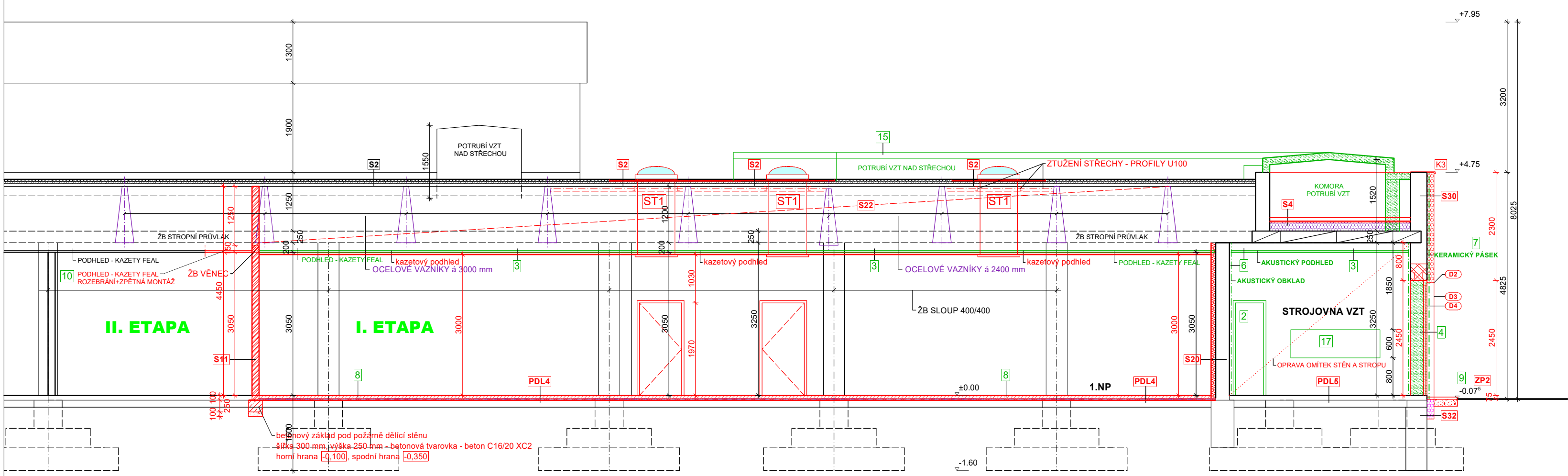


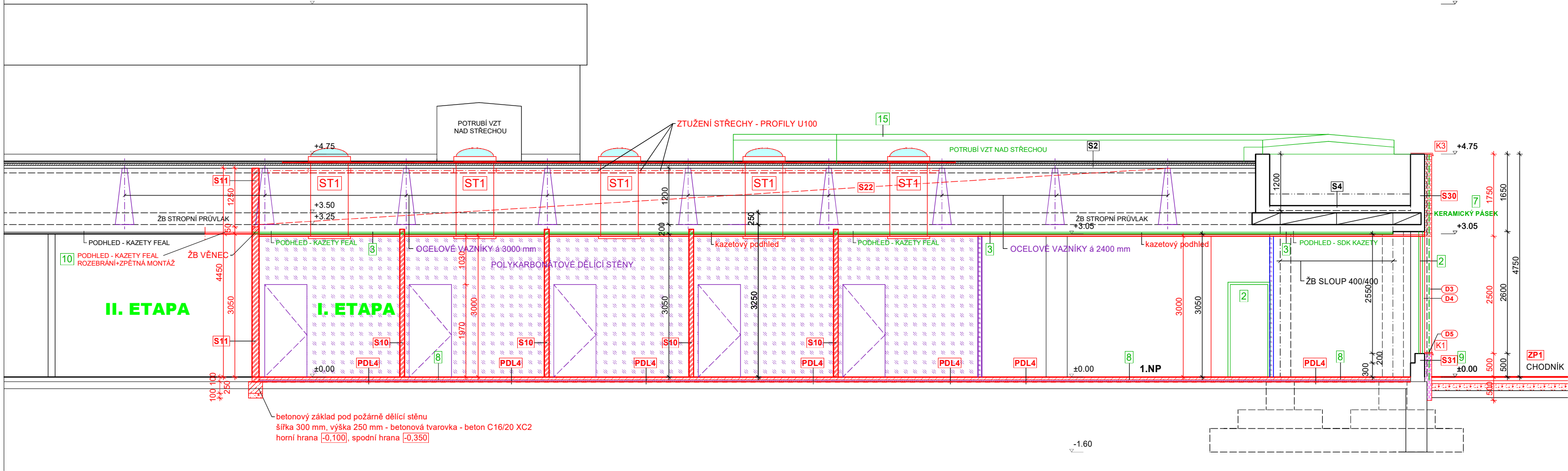
REZ 4-4



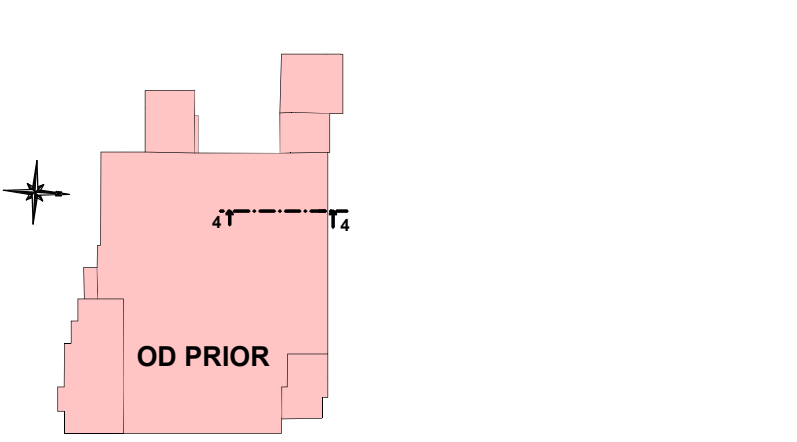
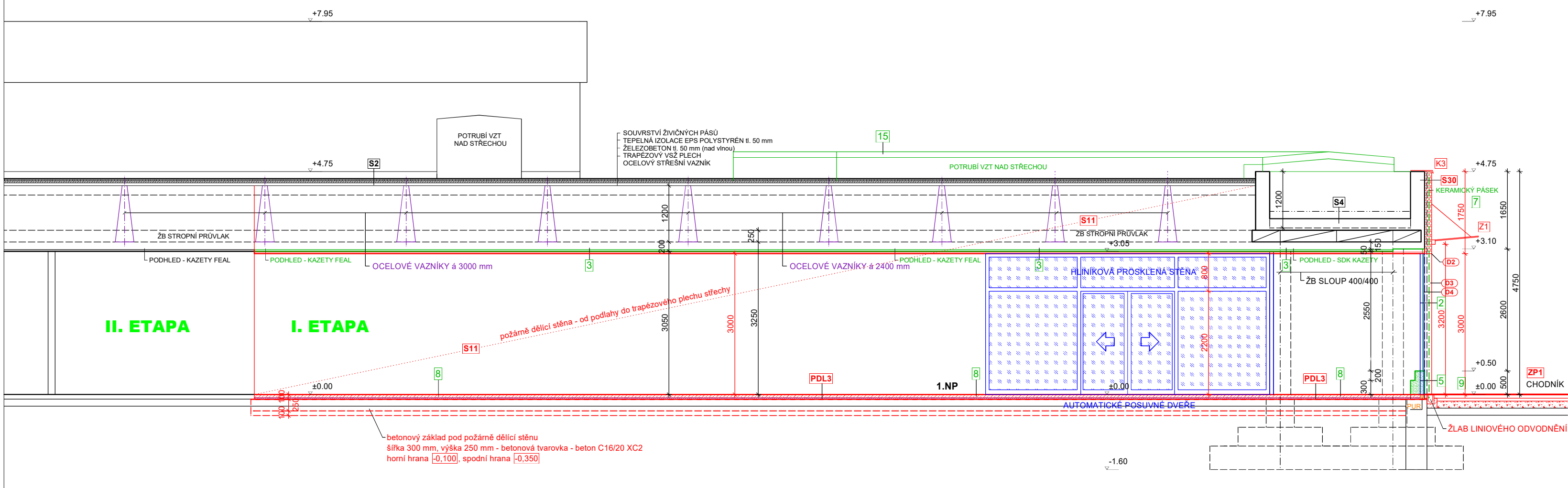
REZ 3-3



REZ 2-2

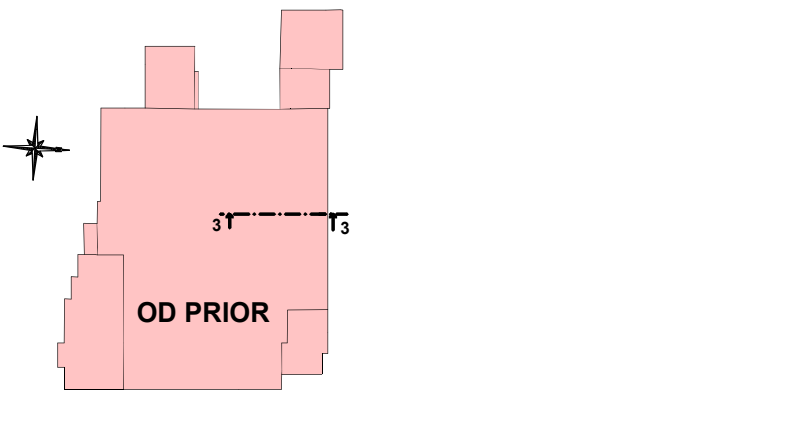


REZ 1-1



SKLADBY KONSTRUKCÍ

- SKLADBA STŘECHY [S1]**
- SOUVRSTVÍ ŽIVIČNÝCH PÁSŮ
TEPELNÁ IZOLACE EPS POLYSTYRÉN II. 50 mm
ZELEZOBETON II. 70 mm (nad vlnou)
TRAPEZOVÝ VŠZ PLECH
OCELOVÝ STŘEŠNÍ VAZNIK
- SKLADBA STŘECHY [S2]**
- ŽIVIČNÝ PÁS
PVC FOLIE
SEPARAČNÍ VRSTVA - GEOTEXTILIE
SOUVRSTVÍ ŽIVIČNÝCH PÁSŮ
TEPELNÁ IZOLACE EPS POLYSTYRÉN II. 50 mm
ZELEZOBETON II. 70 mm (nad vlnou)
TRAPEZOVÝ VŠZ PLECH
OCELOVÝ STŘEŠNÍ VAZNIK
- SKLADBA STŘECHY [S3]**
- SOUVRSTVÍ ŽIVIČNÝCH PÁSŮ
TEPELNÁ IZOLACE POLSISID II.100 mm
PLYNOSILIKÁTOVÉ DESKY II. 50 mm
SPÁDOVÝ NÁSYV
PAROZÁBRANA
ŽB STROPNÍ PANEĽ II. 250 mm
- SKLADBA STŘECHY [S4]**
- SOUVRSTVÍ ŽIVIČNÝCH PÁSŮ
PLYNOSILIKÁTOVÉ DESKY II. 50 mm
SPÁDOVÝ NÁSYV
PAROZÁBRANA
ŽB STROPNÍ PANEĽ II. 250 mm
- OPRAVA STŘECH V MÍSTĚ TUBUSU**
- SKLADBA STŘECHY [ST] OPRAVA**
- SOUVRSTVÍ ŽIVIČNÝCH PÁSŮ
TEPELNÁ IZOLACE Z MINERÁLNÍ VATY II. 50 mm
ZELEZOBETON II. 70 mm (nad vlnou)
TRAPEZOVÝ VŠZ PLECH
OCELOVÝ STŘEŠNÍ VAZNIK
- SKLADBA STŘECHY [S2] OPRAVA**
- SOUVRSTVÍ ŽIVIČNÝCH PÁSŮ
TEPELNÁ IZOLACE Z MINERÁLNÍ VATY II. 50 mm
ZELEZOBETON II. 70 mm (nad vlnou)
TRAPEZOVÝ VŠZ PLECH
OCELOVÝ STŘEŠNÍ VAZNIK
- SKLADBA STŘECHY [S4] - DOPLNĚNÍ STŘECHY**
- SOUVRSTVÍ ŽIVIČNÝCH PÁSŮ
TEPELNÁ IZOLACE POLYSTYRÉN EPS 150 S II. 100 mm
SPÁDOVÁ VRSTVA EPS 150 S II. 20-200 mm
PAROZÁBRANA
ŽB STROPNÍ PANEĽ II. 250 mm



- SKLADBY KONSTRUKCÍ:**
- [S10] PRÍČKA II. 100 mm, R_w 37 dB**
- 10 VÁPENNÁ OMÍTKA
100 POROBETONOVÁ TVAROVKA P2 500 - II. 100 mm
10 VÁPENNÁ OMÍTKA
- [S11] PRÍČKA II. 150 mm, R_w 41 dB**
- 10 VÁPENNÁ OMÍTKA
150 POROBETONOVÁ TVAROVKA P2 500 - II. 150 mm
10 VÁPENNÁ OMÍTKA
- [S12] SDK PRÍČKA II. 100 mm, E_i 30, R_w 45 dB**
- 12,5 SÁDROKARTONOVÁ DESKA IMPREGNOVANÁ II. 12,5 mm
50 MINERÁLNÍ IZOLACE II. 50 mm
25 VZDUCHOVÁ MEZERA
12,5 SÁDROKARTONOVÁ DESKA STANDARDNÍ II. 12,5 mm
- [S13] SDK PRÍČKA II. 100 mm, E_i 60, R_w 51 dB**
- 25 2x SÁDROKARTONOVÁ DESKA STANDARDNÍ II. 12,5 mm
12,5 SÁDROKARTONOVÁ DESKA IMPREGNOVANÁ II. 12,5 mm
- [S14] SDK PRÍČKA II. 100 mm, E_i 30, R_w 45 dB**
- 12,5 SÁDROKARTONOVÁ DESKA IMPREGNOVANÁ II. 12,5 mm
50 MINERÁLNÍ IZOLACE II. 50 mm
25 VZDUCHOVÁ MEZERA
12,5 SÁDROKARTONOVÁ DESKA IMPREGNOVANÁ II. 12,5 mm
- [S15] SDK PRÍČKA II. 100 mm, E_i 30, R_w 45 dB**
- 12,5 SÁDROKARTONOVÁ DESKA STANDARDNÍ II. 12,5 mm
50 MINERÁLNÍ IZOLACE II. 50 mm
25 VZDUCHOVÁ MEZERA
12,5 SÁDROKARTONOVÁ DESKA IMPREGNOVANÁ II. 12,5 mm
- [S16] SDK PRÍČKA II. 150 mm, E_i 60, R_w 56 dB**
- 25 2x SÁDROKARTONOVÁ DESKA STANDARDNÍ II. 12,5 mm
75 MINERÁLNÍ IZOLACE II. 75 mm
25 VZDUCHOVÁ MEZERA
25 2x SÁDROKARTONOVÁ DESKA IMPREGNOVANÁ II. 12,5 mm
- [S17] SDK PRÍČKA II. 150 mm, E_i 60, R_w 56 dB**
- 25 2x SÁDROKARTONOVÁ DESKA IMPREGNOVANÁ II. 12,5 mm
75 MINERÁLNÍ IZOLACE II. 75 mm
25 VZDUCHOVÁ MEZERA
25 2x SÁDROKARTONOVÁ DESKA IMPREGNOVANÁ II. 12,5 mm
- [S18] SDK PRÍČKA II. 205 mm, E_i 60**
- 25 2x SÁDROKARTONOVÁ DESKA STANDARDNÍ II. 12,5 mm
50 MINERÁLNÍ IZOLACE II. 50 mm
100 VZDUCHOVÁ MEZERA
25 2x SÁDROKARTONOVÁ DESKA IMPREGNOVANÁ II. 12,5 mm
- [S19] SDK PRÍČKA II. 255 mm, E_i 60**
- 25 2x SÁDROKARTONOVÁ DESKA IMPREGNOVANÁ II. 12,5 mm
50 MINERÁLNÍ IZOLACE II. 50 mm
150 VZDUCHOVÁ MEZERA
25 2x SÁDROKARTONOVÁ DESKA IMPREGNOVANÁ II. 12,5 mm
- [S20] SDK AKUSTICKÁ PŘEDSTĚNA II. 75 mm - ZVÝŠENÍ o 28 dB**
- 40 MINERÁLNÍ ZVUKOVÁ IZOLACE II. 40 mm
10 VZDUCHOVÁ MEZERA
25 2x SÁDROKARTONOVÁ AKUSTICKÁ DESKA II. 12,5 mm
- [S21] SDK BEZPEČNOSTNÍ PRÍČKA - RC3 - E_i 90, R_w 51 dB**
- 25 2x SÁDROKARTONOVÁ DESKA II. 12,5 mm (např. RigiStabil)
0,8 PRUH PLECHU II. 0,8 mm, šířka 70 mm
50 MINERÁLNÍ IZOLACE II. 50 mm
0,8 PRUH PLECHU II. 0,8 mm, šířka 70 mm
25 2x SÁDROKARTONOVÁ DESKA II. 12,5 mm (např. RigiStabil)
- RC3 - BEZPEČNOSTNÍ TŘÍDA DLE ČSN EN 1627**
- [S22] PROTIPOŽÁRNÍ NÁTER OCELOVÉ KONSTRUKCE**

LEGENDA MATERIÁLŮ A HMOT :

- STÁVAJÍCÍ KONSTRUKCE
- BOURANÉ KONSTRUKCE NEBO JEJICH ČÁSTI
- NOVÉ KONSTRUKCE NEBO JEJICH ČÁSTI
- ZDIVO CPP P15 MC10
- BETON C16/20 XC2
- ZELEZOBETON C20/25 XC2
- SÁDROKARTONOVÉ KONSTRUKCE
- SÁDROKARTONOVÉ AKUSTICKÉ KONSTRUKCE
- POROBETONOVÉ KONSTRUKCE
- ŠTĚRKOPISOVÉ LOŽE
- KZS MINERÁLNÍ VLNA II. 140 mm
- XPS POLYSTYRÉN II. 140 mm
- DĚLIČI STĚNY Z HPL DESEK + NEREZOVÉ PRVKY
- HLINÍKOVÉ PROSKLENÉ KONSTRUKCE
- POLYKARBONÁTOVÉ KONSTRUKCE
- STŘEŠNÍ SVĚTELNÝ TUBUS d 800 mm

LEGENDA BOURÁNÍ :

- [1] VYBOURÁNÍ PRÍČEK A PŘEDSTĚN NEBO JEJICH ČÁSTÍ
- [2] VYBOURÁNÍ PROSKLENÝCH STĚN, DVEŘÍ, VRAT VČETNĚ ŽÁRUBNÍ
- [3] DEMONTÁŽ KAZETOVÝCH PODHLEDŮ
- [4] VYBOURÁNÍ NOVÝCH OKENNÍCH A DVEŘNÍCH OTVORŮ
- [5] VYBOURÁNÍ PARAPETU OKENNÍHO OTVORU
- [6] DEMONTÁŽ AKUSTICKEHO OBLOŽENÍ A PODHLEDU
- [7] ODEKÁNÍ FASÁDNÍHO KERAMICKÉHO PÁSKU
- [8] VYBOURÁNÍ PODLAH
- [9] ROZEBRÁNÍ ZPEVNĚNÉ PLOCHY, OKAPOVÉHO CHODNÍKU
- [10] DEMONTÁŽ KAZETOVÝCH PODHLEDŮ - ULOŽENÍ PRO ZPĚTNOU MONTÁŽ
- [11] DEMONTÁŽ NÁSTĚNNÉHO POŽÁRNÍHO HYDRANTU
- [12] VYBOURÁNÍ OTVORU PRO STŘEŠNÍ TUBUS
- [13] VYBOURÁNÍ OTVORU VE STĚNĚ PRO VZT POTRUBÍ
- [14] VYBOURÁNÍ OTVORU VE STŘEŠNÍ STŘEŠNÍ PRO VZT POTRUBÍ
- [15] DEMONTÁŽ VZT POTRUBÍ NA STŘEŠE VČETNĚ OPLÁŠTĚNÍ
- [16] VYBOURÁNÍ PRÍČKY DO INSTALAČNÍHO PROSTORU

POZNÁMKA :

- KONSTRUKČNÍ SYSTÉM OBJEKTU MS-OB + MS-OB-HAL
- 1* POLYKARBONÁTOVÉ PRÍČKY A ZASTĚNY VČETNĚ DVEŘÍ JSOU VLASTNÍ DODÁVKOU ČESKÉ POŠTY
- 2* NABYTEK VÝJIMA KUCHYŇSKÝCH LINEK JE VLASTNÍ DODÁVKA ČESKÉ POŠTY
- [Z] ZÁMEČNICKÉ VÝROBKY - SAMOSTATNÁ PŘÍLOHA
- [K] KLEMPÍŘSKÉ VÝROBKY - SAMOSTATNÁ PŘÍLOHA
- [D] KONSTRUKČNÍ DETAILY - SAMOSTATNÁ PŘÍLOHA

ZODPOVĚDNÝ PROJEKTANT: Ing. Miroslav Geryk Dvořákův okruh 13 Krnov 794 01 e-mail: jgeryk@seznam.cz mobil: 774 630 321	VYPRACOVAL: Ing. Jiří Geryk Školská čtvrt 1388 Frenštát pod Radhoštěm 744 01 e-mail: jgeryk@seznam.cz mobil: 775 630 321	MC&JE Ing. Miroslav Geryk a Ing. Jiří Geryk Inženýrská a projekční činnost, technický dozor, koordinace ÚČZP
MÍSTO STAVBY: OD PRIOR KRNOV Hlavní náměstí 2001/43, 794 01 Krnov k. ú. Krnov - Horní Předměstí pozemky par. č. 36/1, 36/3 a 54	DATUM: 09/2025 JEDNOTKY: mm FORMÁT: 8A4 MĚŘÍTKO: 1:75 STUPEŇ PD: DPS	
STAVEBNÍK: MĚSTO KRNOV Hlavní náměstí 1, 794 01 Krnov		
STAVBA: Obchodní dům Krnov, Hlavní nám. 2001/43 - stavební úpravy		
VÝKRES: REZY I. - STAVEBNÍ ÚPRAVY	Č. VÝKRESU D.1.1.11	

